

# Zweifamilienhaus 490

Zweifamilienhaus



**Wohnfläche**  
188,73 m<sup>2</sup>



**Haustyp**  
Zweifamilienhaus



**Geschosse**  
2



**Dach**  
Satteldach 25°



**Energieeffizienz**  
GEG

## Eine Familie kommt selten allein

Sie sind auf der Suche nach einem einzigen großzügigen Haus, das getrennten Wohnraum für Sie als Familie bietet? Wir empfehlen unser **Zweifamilienhaus 490**. Dieses Haus mit Satteldach und einer besonderen Aufteilung für zusammen, aber getrennt bietet auf knapp 190 qm jedem Familienmitglied ausreichend Freiraum. Darüber hinaus ist der Balkon im Dachgeschoss ein besonderes Highlight. Wir bei Heinz von Heiden helfen Ihnen gerne bei der Planung sowie der Realisierung Ihrer Wünsche beim Massivhausbau. Wir blicken auf über 85 Jahre Hausbauerfahrung zurück und arbeiten mit zahlreichen Markenpartnern zusammen. So können wir garantieren, dass Sie Ihr Qualitätshaus erhalten.

Heinz von Heiden baut das Zweifamilienhaus 490 sowohl mit Putzfassade als auch mit Verblendern für Sie.

### Heinz von Heiden baut auf:

- ✓ 15 Monate Festpreisgarantie
- ✓ Zahlung mit Hausübergabe
- ✓ Ausgezeichnete Bonität
- ✓ Bauherrenschtbrief
- ✓ 90 Jahre Erfahrung

### Highlights

- ✓ je ein Abstellraum pro Wohneinheit
- ✓ gemeinsamer Hausanschlussraum
- ✓ Wohnbereich mit offener Küche
- ✓ Schlafzimmer mit Ankleidezimmer & Bad
- ✓ Wohneinheit im OG mit Balkon

### Details

Variante	Zweifamilienhaus 490
Wohnfläche	188,73 m <sup>2</sup>
Grundfläche	190,24 m <sup>2</sup>
Außenmaße	8,33 x 15,83 m
Zimmer	3 und 4

Kontaktieren Sie uns gerne!

[www.heinzvonheiden.de](http://www.heinzvonheiden.de)

Info: 08001010001\*

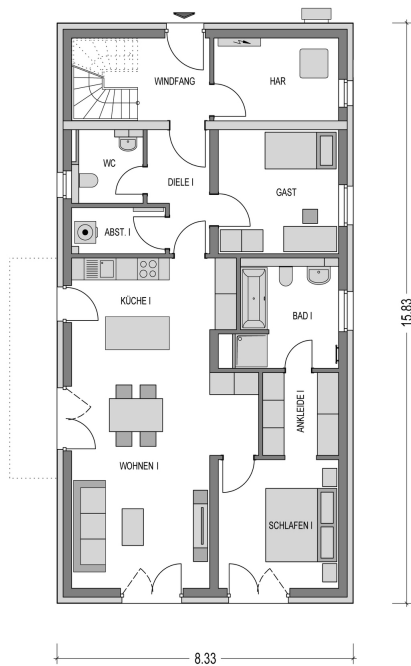
\*Gratis aus dem dt. Festnetz, Mobiltarife können abweichen

**HEINZ VON HEIDEN**<sup>®</sup>  
MASSIVHÄUSER

**Ausstattung**

- ✓ Bodenplatte
- ✓ Luft/Wasser-Wärmepumpe
- ✓ Lüftungsanlage
- ✓ 3-fach Verglasung
- ✓ elektrische Rollläden
- ✓ Fußbodenheizung
- ✓ 24 cm Außenmauerwerk
- ✓ Außenzapfstelle

**Erdgeschoss**



Raum	m <sup>2</sup> nach WOFIV
Wohnzimmer I	30,12
Küche I	9,70
Schlafzimmer I	11,98
Ankleidezimmer I	4,81
Gästezimmer	11,26
Bad I	8,17
WC	3,75
Diele I	4,95
Abstellraum I	3,20
<b>Gesamt</b>	<b>87,94</b>

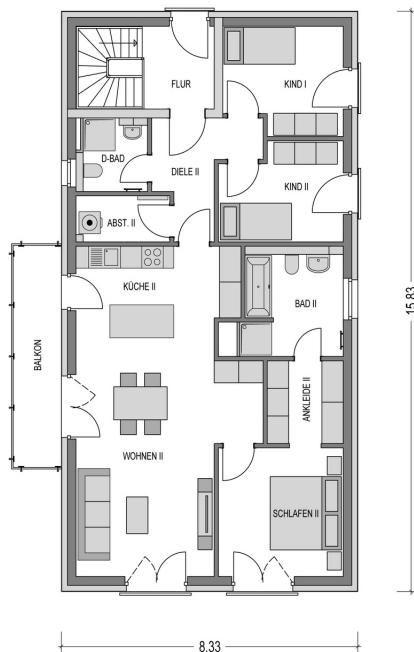
Kontaktieren Sie uns gerne!

[www.heinzvonheiden.de](http://www.heinzvonheiden.de)

Info: 08001010001\*

\*Gratis aus dem dt. Festnetz, Mobiltarife können abweichen

**Dachgeschoss**



Raum	m <sup>2</sup> nach WOFIV
Wohnzimmer II	30,19
Küche II	9,70
Schlafzimmer II	12,40
Ankleidezimmer II	4,69
Kinderzimmer I	9,41
Kinderzimmer II	8,83
Bad II	8,17
Duschbad	3,75
Balkon	3,99
Diele II	6,46
Abstellraum II	3,20
<b>Gesamt</b>	<b>100.79</b>

Kontaktieren Sie uns gerne!

[www.heinzvonheiden.de](http://www.heinzvonheiden.de)

Info: 08001010001\*

\*Gratis aus dem dt. Festnetz, Mobiltarife können abweichen